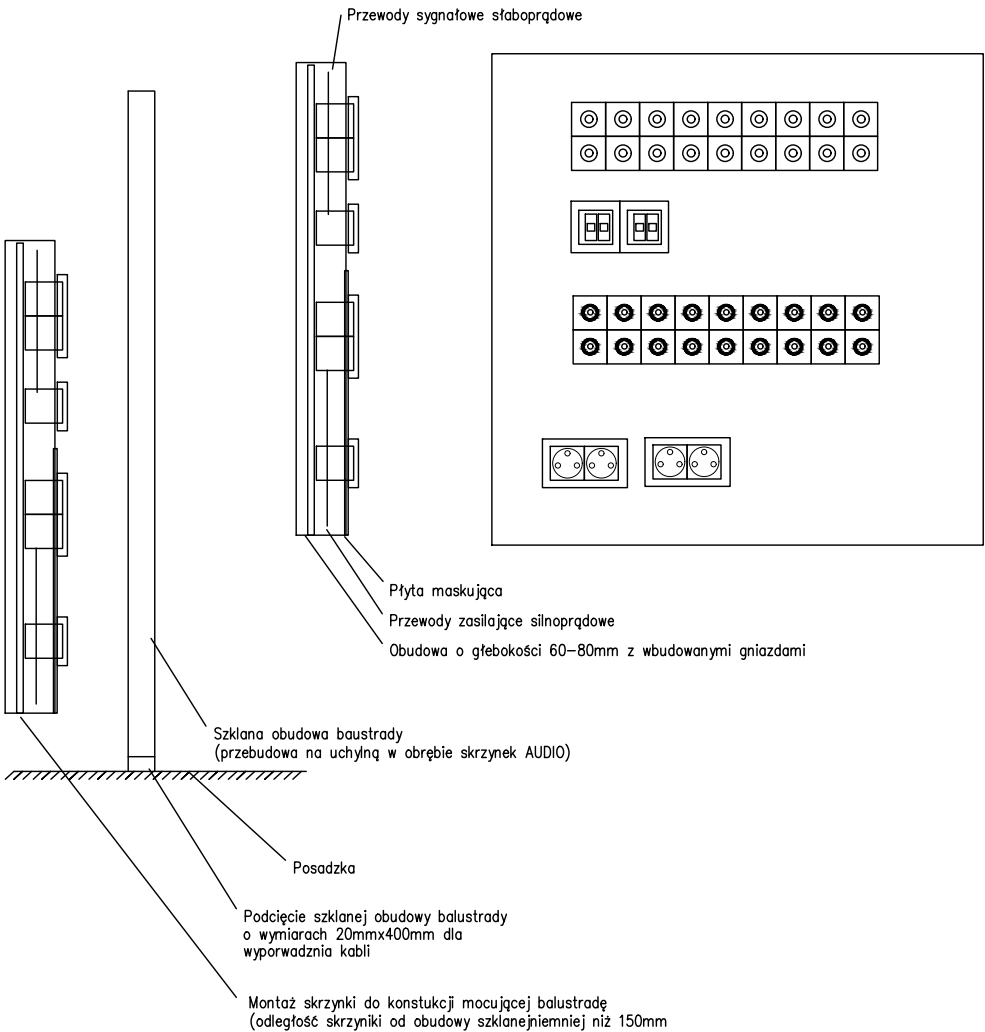


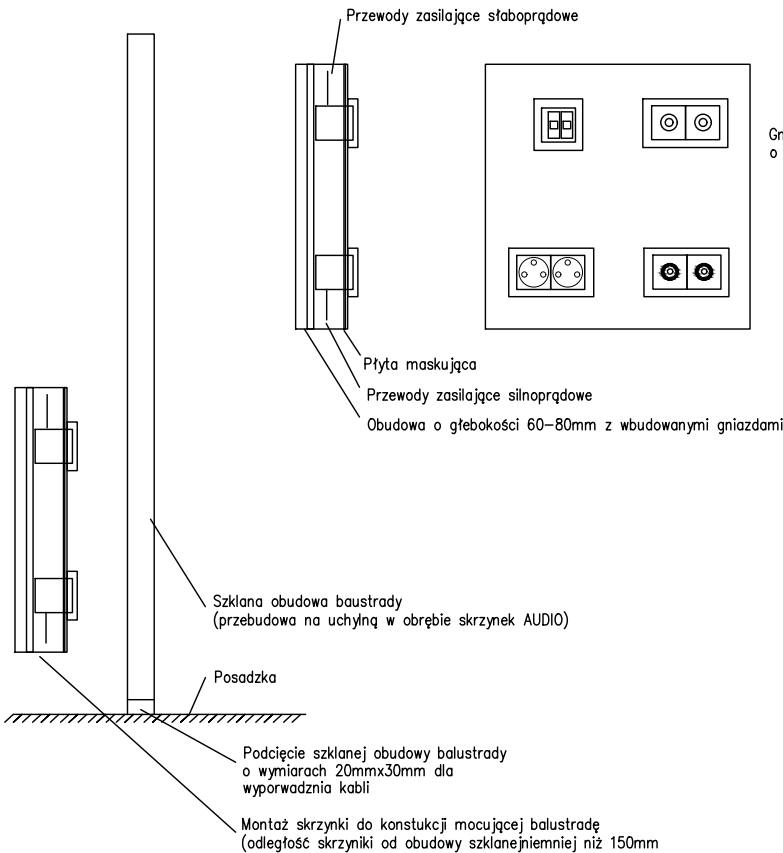
MONTAŻ GNIAZD W SKRZYNCIE AUDIO "A1"



Gniazda montowane na płycie izolacyjnej
o wymiarach 650mmx650mm

- gniazdo mikrofonowe
- 2 x gniazdo RJ 45
- gniazdo głośnikowe 100V
- gniazdo 16A/230V

MONTAŻ GNIAZD W SKRZYNKACH AUDIO: A2,A5,A6,A7



Gniazda montowane na płycie izolacyjnej
o wymiarach 350mmx350mm

- gniazdo mikrofonowe
- 2 x gniazdo RJ 45
- gniazdo głośnikowe 100V
- gniazdo 16A/230V

EL-BIM Sp. z o.o.

31-213 Kraków ul. Turystyczna 6/29
tel. +48 603 637 508; +48 603 637 560
e-mail: biuro@elbim.tech

Uzupełnienie dokumentacji projektowej dla prac remontowych dotyczących usunięcia usterki "Nawiewu zimnego powietrza" do budynków "C" i "D" oraz przebarwień na suficie bud. "D" Opery Krakowskiej przy ul. Lubicz 48 w Krakowie

Temat projektu:
INSTALACJE ELEKTRYCZNE I SŁABOPRĄDOWE

Treść rysunku:
Detale montażu zestawów gniazd wtykowych

Projektował:
mgr inż. Jan Wachacki

Sprawdził:
mgr inż. Bożena Paluchowska

Upr. nr 120/97

Upr. nr 324/81

Data:
05.2025

Skala:
—

Nr ark.
3/5

Nr rys.:
PW_5/25/E.24

Rewizja:
00